



aktuell

Stand: August 2012



LGMsk; Laser- Gravurmatte selbstklebend LGMhf; Laser- Gravurmatte haftend

LASERmat

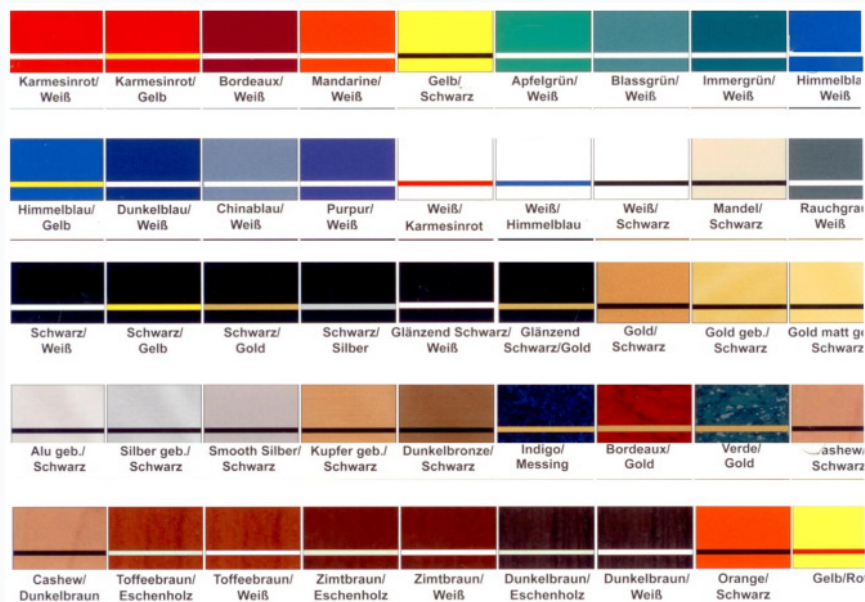
ein zweischichtiges Acryl mit dünner Deckschicht, ist das Ideale Basismaterial für die CO2 Laser- oder Gravurbearbeitung.

Das Material verfügt über eine klassisch matte sowie dauerhafte Oberfläche und zeichnet sich durch Hitzebeständigkeit und UV Stabilität aus.

LASERmat Plattenware ist in den Größen **610x610mm**, oder **205x305mm** in vielen Farben und in den Materialstärken 0,8 mm und 1,6 mm verfügbar.

Die Zweischicht Materialien sind mit unterschiedlichen Kleberausstattungen erhältlich.

- selbstklebend (**3M468 Kleber**)
- haftend (Haftkleber nach entfernen von der Matte hat das Einzelschild keine Kleberrückstände)



Sondergrößen kleiner 610x610mm auf Anfrage möglich !

GS-System GmbH
Im Seetal 1/9
D- 74535 Mainhardt
Tel.: +49 (0) 7903 93 29 90
Fax: +49 (0) 7903 93 29 921
E-Mail: info@gs-system.de

Internet: www.gs-system.de

GS-System Nord GmbH
Grubenstrasse 20
D- 18055 Rostock
Tel.: +49 (0) 381 203 72 13
Fax: +49 (0) 38207 77 62 68
E-Mail: info.nord@gs-system.de



aktuell

Stand: August 2012

LGMsk; Laser- Gravurmatte selbstklebend LGMhf; Laser- Gravurmatte haftend

LASERmat

ein zweischichtiges Acryl mit dünner Deckschicht, ist das Ideale Basismaterial für die CO2 Laser- oder Gravurbearbeitung

Ihre Bedarfsschildgröße wird zu einer Nutzenmatte auf einem Maß von 205 x 305mm hergestellt.

Bitte beachten Sie folgende Vorgaben:
Materialstärke: 0,8 oder 1,6mm
Materialfarbe: Oberfarbe und Schriftfarbe
Kleberausstattung: selbstklebend oder Haftfolie

Schildgröße: Länge x Breite (max. 205*305mm)
Schildecken: Radius oder scharfkantig
Bohrungen: Anzahl Bohrungen Durchmesser der Bohrung



Art. Nr	Bezeichnung	Farbe	Anzahl Schilder pro Matte	Verwendung
190104	LGMsk 22 x 22 radius	weiß/schwarz	84	Siemens Taster 3SB- Serie
190143	LGMsk 27x12,5 radius	schwarz/weiß	120	Siemens Taster 3SB- Serie
190131	LGMsk 27x18 radius	weiß/schwarz	90	Siemens Taster 3SB- Serie
190116	LGMsk 27x27 radius	silber/schwarz	30	Siemens Taster 3SB- Serie
190136	LGMsk 30x10 scharfkantig	silber/schwarz	162	Geräteplatz
190145	LGMsk 100x100 4x4,2mm Loch	silber/schwarz	3	Typenschild

Auszug aus unserer Standardliste. Bitte fragen Sie Ihrer Bedarfstype an.

Wir fertigen jede Schildergröße ab einer 1 Matte!

GS-System GmbH
Im Seetal 1/9
D- 74535 Mainhardt
Tel.: +49 (0) 7903 93 29 90
Fax: +49 (0) 7903 93 29 921
E-Mail: info@gs-system.de

Internet: www.gs-system.de

GS-System Nord GmbH
Grubenstrasse 20
D- 18055 Rostock
Tel.: +49 (0) 381 203 72 13
Fax: +49 (0) 38207 77 62 68
E-Mail: info.nord@gs-system.de

